

ZAPRASZAMY NA WRZEŚNIOWĄ WYPRAWĘ DO CHORWACJI

07-14.09.2024 (sobota-sobota na miejscu)

Oraz 2 termin:

14-21.09.2024 (sobota-sobota na miejscu)

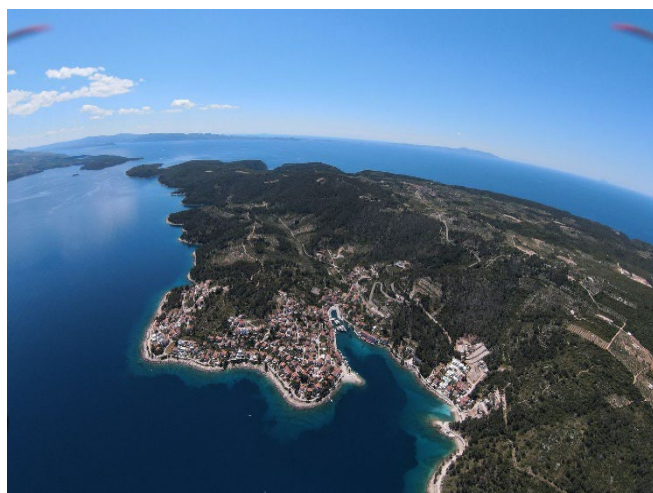
Zapraszamy wszystkich na kolejny wyjazd AQUARIUSA do Chorwacji.
W tym roku nowe miejsce wyspa Šolta, miejscowość Stomorska.

1 godz. promem ze Splitu.

CENA: 900 EUR

Osoba nienurkująca: 600 EUR

Wyspa Šolta jest trzecią co do wielkości chorwacką wyspą na Adriatyku. Šolta leży na zachód od wyspy Brač, na północ od wyspy Vis, na północny zachód od wyspy Hvar i na południe od wyspy Čiovo. Dzięki różnorodności przyrodniczej jest jedną z najpiękniejszych wysp chorwackiego Adriatyku. Jest oddzielona Splicką Cieśniną (Splitska vrata) od sąsiedniej wyspy Brač.



Dzisiejsze bogactwo wyspy to przede wszystkim nieskażona przyroda. W północnej części wyspy znajdują się urocze zatoki i letniska Nečujam i Rogač. Od kilku lat wyspa Šolta staje się coraz popularniejszym celem dla turystów ze względu na kryształowo czyste morze i zadbane plaże. Centrum wyspy jest miejscowość Grohote. Największe letniska na wybrzeżu to Stomorska i Maslinica. Przystanie promowe znajdują się w osadach Rogač, Nečujam i Stomorska.

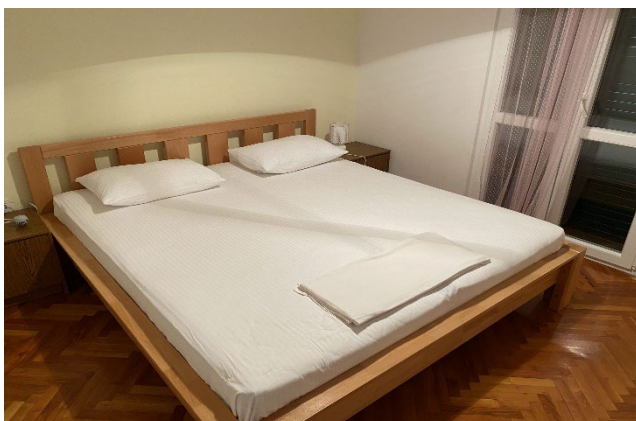
Miejscowość Stomorska to najstarsza nadmorska osada na wyspie oraz najstarsze letnisko (pierwszy hotel został zbudowany w 1938 roku). Dziś Stomorska jest popularnym letniskiem turystycznym z licznymi kawiarniami i tawernami, które często oferują muzykę na żywo dla miłośników życia nocnego.

Letnisko oferuje wyśmienite kąpieliska z licznymi małymi plażami. Najpiękniejsze plaże żwirowe znajdują się w małych pobliskich zatokach na południu wyspy (Livka, Travna, Stračinska, Grabova). Dobre warunki do kąpienia znajdują się również w osadzie Gornja Krušica.

W osadzie Stomorska znajdują się również bardzo dobre warunki do uprawiania sportów wodnych (jachting, windsurfing, podwodny połów ryb i nurkowanie)

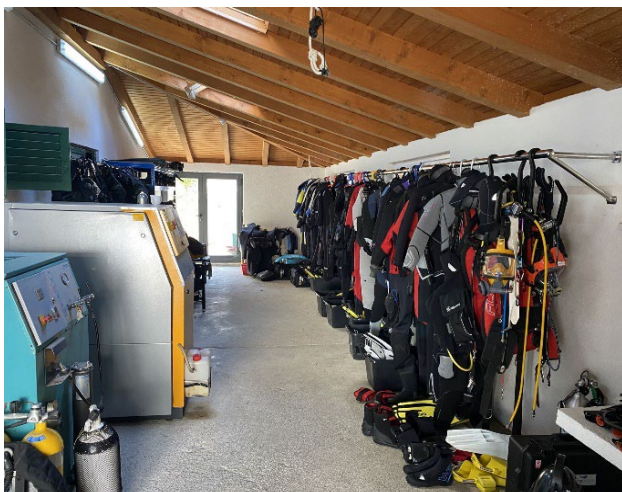
ZAKWATEROWANIE:

W tym roku oferujemy zakwaterowanie w apartamentach z wyżywieniem (Śniadania-obiadokolacje) serwowanym przez właścicieli apartamentów i bazy nurkowej.



BAZA NURKOWA:

W odległości ok 50 m od bazy, na piaszczysto-żwirowej plaży można się opalać i kąpać w morzu. Naprzeciwko bazy, po drugiej stronie ulicy, znajduje się wyśmienite miejsce do zrealizowania check dive'a – pierwszego nurkowania sprawdzającego.



Cena zawiera:

- 7 noclegów w apartamentach 2 osobowych z łazienką i aneksem kuchennym
- wyżywienie HB (śniadanie i obiado-kolację)
- pakiet dziesięciu nurkowań z łodzi (jedno wypłynięcie na dwa nurkowania dziennie)
- butle i balast
- opłatę klimatyczną- w cenie zakwaterowania

Cena nie zawiera:

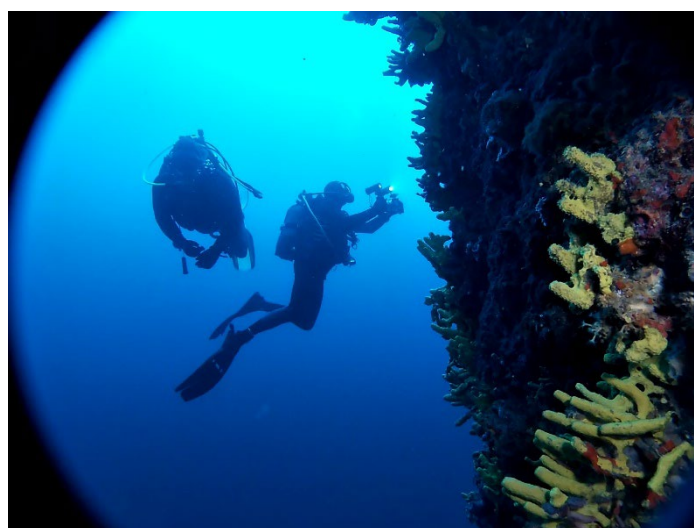
- dojazdu na miejsce (można również dolecieć samolotem tanimi liniami Wizzair (z Gdańska, Poznania czy Warszawy)
- wypożyczenia sprzętu (promocyjna cena w Aquariusie)
- ubezpieczenia podróżnego / nurkowego w Hestii; zainteresowanych prosimy o kontakt z Asią – 603 540 609) →



Informacje dodatkowe:

- Butla 15l. zamiast 12l. – w cenie
- Powietrze do zestawu 2x7 - w cenie nurkowania

Dokładny plan nurkowy ustalany jest podczas codziennej porannej odprawy. Miejsca nurkowe dostosowane są do stopnia zaawansowania pływających. Duży wybór destynacji pozwala na zaplanowanie bezpieczne i komfortowe nurkowania, nawet dla pływających z uprawnieniami młodzieżowymi.



PRZYKŁADOWE MIEJSCA NURKOWE:

- **Kampanella** - To słynne miejsce nurkowe położone jest przy zachodnim brzegu wyspy Hvar. Campanella – czyli po włosku „dzwonnica”. To monumentalna, podwodna iglica skalna leżąca na zachód od wyspy Mali Vodnjak, należącej do archipelagu Wysp Piekielnych (Pakleni Otoci). Campanella wznosi się 60-70 metrów do głębokości 13 metrów i jak większość formacji leżących na otwartym morzu jest omywana silnymi prądami morskimi, niosącymi pokarm dla porastających ją koralu, gąbek i mszywiolów. Na niewielkiej przestrzeni żyją tu wielkie skorupy, widlaki różowe, barweny, kongery i mureny oraz ławice obład, sargusów i chromisów. Powierzchnię skały pokrywają malownicze grzędy czerwonych gorgonii z gatunku Paramuricea Clavata ciągnące się od głębokości 18-20m do samego dna. Atrakcją nurkowania jest również przepłynięcie przez okno skalne przecinające na głębokości 32-36 metrów skalny filar odchodzący od Campanelli w kierunku południowym.

- **Lucice** - Jedno z najlepszych miejsc nurkowych w centralnej Dalmacji. Do potężnej komory prowadzą dwa obszerne okna skalne leżące na głębokości 3-4 m. Jaskinia ma średnicę 30 metrów i głębokość 23-37 metrów, na jej dnie znajduje się rumowisko skalne, w którym znajdują schronienie węzowidła i rozgwiazdy. Skalne ściany i strop zamieszkałe są przez langusty, ośmiornice, kraby łopaciarze, wieloszczety i ślizgi. Przedpole jaskini stanowi naga, wapienna skała z rzadka porośnięta koloniami gąbek i zasiedlona przez dziesiątki jeżowców. Na północ od wejścia do jaskini, na głębokości 3-6 m, znajdują się interesujące dzioby skalne porośnięte pomarańczowymi gąbkami
- **Tatinija** - Piękna ściana zamykająca od wschodu zatokę Tatinja. Ściana podzielona jest na segmenty potężnymi filarami, wokół których przemieszczają się ławice ryb. Mniejsze ścianki i progi porośnięte są gałązkami gorgonii. Na ścianie spotyka się langusty, wielkie łopaciarze z rodzaju Scillaride oraz nagoskrzelne ślimaki Flabellina i wędrujące po ścianach wieloszczety Nerejida.
- **Wrak Ribolovac** – 30 m łódź rybacka; górna część znajduje się na 12 m, w najgłębszym miejscu 20 m. Tylko 5 min od bazy. Idealne miejsce dla początkujących jak i na nocne nurkowanie
- **Jaskinia Marie Cave** - znajduje się na południowej części wyspy, w odległości 35 min od bazy nurkowej. Wejście znajduje się na głębokości 10 m, wyjście na 22m i jest piękną galerią z koralami i życiem morskim, szczególnie lobsterów. Wyjście przy ścianie.
- **Ścianka** – w zatoce Livka, 23 min od bazy nurkowej. Głębokości od 30 do 45 m. Na końcu negatywowej ściany znajduje się galeria pełna Aplysina aerophoba i innych małych koralowców, które sprawiają, że galeria wygląda jak nocne niebo pełne gwiazd.
- **Ścianka Jorja** – znajduje się w zatoce Jorja po południowej stronie Šolty; 35 minut jazdy łodzią od bazy nurkowej. Ściana negatywna, która sięga od 20 do 42 m głębokości. Na ok 25 m znajduje się duża jaskinia, idealna do robienia zdjęć.
- **Kampanelle** - znajduje się 45 minut łodzią od bazy nurkowej. Wygląda jak dzwonnica na środku morza. Dzięki prądowi wieża tętni życiem. Na około 35 m głębokości znajduje się tunel pełen fioletowych gorgonii.

POZOSTAŁE INFORMACJE:

rozkład promów:

www.jadrolinija.hr/en/sailing-schedule/local-lines-2023

split---rogač-(šolta)

**ZGŁOSZENIA do Michała tel 501 584 262 lub mailem:
biuro@podwodnapolska.com**

Zadatek: 200 eur/os (o skutecznej rezerwacji, oraz możliwości wyboru pokoju, decyduje kolejność wpłat)

Płatny najpóźniej do 1.08.2024 na konto w Chorwacji:

HR3223600003114520608

BIC: ZBAHR2XXXX

Z dopiskiem:

Aquarius, Poland

Imię, nazwisko

termin